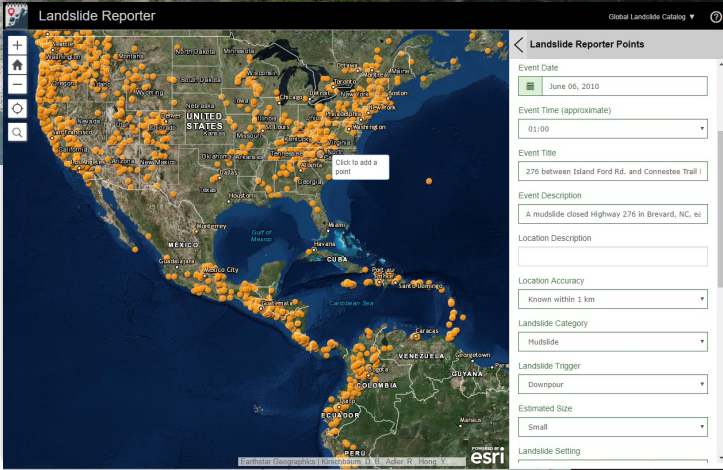




Landslide Reporter:

مراسل الانهيارات الارضية : معا يمكننا بناء صورة اوضح
للانهيارات الارضية.



الانهيارات الارضية تسبب ضرر في البنية التحتية تقدر بملايين الدولارات والاف حالات الوفاة سنويا.

معرفة متي واين تحدث الانهيارات الارضية يمكن ان تساعد المجتمعات في انحاء العالم ان تتأهب لهذه الكوارث ، ولكن حتي الان ليس لدينا صورة عالمية لايين ومتي تحدث الانهيارات الارضية تحديدا.

تعمل وكالة ناسا علي بناء اكبر مخزون عن الانهيارات الارضية العالمية لمعالجة هذه المشكلة والطريقة الوحيدة التي يمكننا عن طريقها القيام بهذا هي بمساعدة العلماء المواطنين مثلكم.

كيفية التقديم "الإرسال" ؟

الادوات المطلوبة

لا تحتاج لادوات خاصة. كل ماتحتاجه هو انترنت في هاتفك او حاسوبك

- 1- حدوث انهيار ارضي : حدوث انهيار ارضي "انزلاق صخري ، -1- انزلاق طيني ، الخ" وتم الابلاغ عنه في مقال صحفي او قاعدة بيانات علي الانترنت او في منطقتك المحلية
- 2- قدمه الي "مراسل الانهيار الارضي" : باستخدام مراسل الانهيار الارضي يمكنك اضافة هذا الحدث الي المخزون الساحق ووصف الاعداد والاثار والتفاصيل. اضافة حدث الانهيار ياخذك خطوة بخطوة. موقعنا علي الانترنت لديه معلومات اُخري وادلة اضافية. أهم شئ عند التحقيل في انهيار ارضي أن تكون في مكان آمن . لا تقم بعمل ميداني او النظر الي الانهيار بشكل وثيق مالم تكن خبيرا.
- 3- الموافقة : يتحقق فريقنا في وكالة ناسا من تفاصيل الانهيار الارضي -3- للدقة والتفاصيل
- 4- عرض الانهيار الخاص بك : بمجرد الموافقة عليه يظهر حدثك علنا -4- علي عارض الانهيارات الي جانب المخزونات السابقة.

ماهو مراسل الانهيارات الارضية؟

مراسل الانهيار الارضي هو احد مشاريع ناسا لتوطين العلوم. بحيث يشجع الخبراء والهواة علي جمع الانهيارات الارضية في تطبيق الويب. تذهب البيانات الي مستودع الانهيار الارضي التعاوني المفتوح علي الانترنت. وهو جرد عالمي للاحداث الساحقة. علماء ناسا قد جمعوا المعلومات حول: متي؟ أين؟ وكيف؟ تحدث الانهيارات منذ 2007. الان هم لديهم 13000 من احداث الانهيارات الارضية ، ولكننا نفتقد احداث الانهيارات الارضية من الاماكن التي لا يمكن لفرينقا رؤيتها او العثور عليها علي الانترنت. نحن بحاجة لمساعدتكم لاستخدام "مراسل الانهيار الارضي" لاضافة الانهيارات الارضية من مصادر مختلفة ، بما في ذلك الحسابات المحلية المباشرة ، والتقارير بلغات مختلفة وقوائم الجرد. كما ان جمع المزيد من الناس للانهارات الارضية سيخلق مخزونا اكثر تحدينا وتفصيلا من شأنه ان يوفر صورة اوضح للكيفية التي تتشكل بها الانهيارات الارضية في عالمنا.

التفاصيل التي تجمعها "كلها أمور اختيارية" :

• Estimated Size

تقدير الحجم : الانهيار الصغير يؤثر على طريق واحد او منطقة صغيرة. اما المتوسط قد يؤثر على طرق ومباني عديدة. الانهيارات الارضية الضخمة يمكن ان تؤثر على منطقة واسعة مما يؤثر على البنية التحتية والطرق ويزيح عشرات او مئات الاشخاص. هناك انهيار ارضي كبير جدا يؤثر على منطقة او بلدة بأكملها وربما يؤدي الي تشريد الاف الاشخاص.

• Landslide Setting

وضع الانهيار الارضي: البيئة التي وقع فيها الانهيار مثل : أعلي او اسفل طريق، علي منحدر طبيعي "مثل جبل" او غيره هذا يساعد العلماء علي معرفة العوامل الثانوية التي قد تؤدي لانهيار ارضي مثل النشاط البشري

• Number of Fatalities and Injuries

عدد القتلي والجرحي: عدد القتلي والجرحي من جراء الحادث الاليم. بمن فيهم من لقوا حتفهم بعد ايام من اصابتهم بجروح من الحادث

• Associated Storm Name

اسم العاصفة المصاحبة: اسم الاعصار او العاصفة المدارية التي سببت الانهيار الارضي. ان وجد

• Link to Photo

رابط للصورة: رابط للصورة إما من مقال اخباري او من موقع لعرض الصور

• Event Comments

تفاصيل الحدث : التفاصيل الاخرى المتعلقة بكيفية وصولك للانهيار الارضي. واكتب تقريرك

• Imported Event Source Catalog and Event Source ID

ضع تفاصيل مصدر الحدث وتعريفه: استخدمه فقط ان كنت تقوم بتقديم الانهيار الارضي من قاعدة بيانات اخري. والا فاتركه فارغا حتي تتمكن من ملاءم دليل مراسل الانهيار الارضي للطلب الخاص بك

اضغط علي الزر الاسود "قدم هذا" عندما تنتهي من طلبك وفريقنا في ناسا سوف يقوم بفحصه والموافقة عليه

• Landslide Location

موقع الانهيار الارض : ضع موقع الانهيار الارضي علي الخريطة ، او ضع اسم او احداثي جغرافي

• Name and Link of Information Source

اسم ورابط مصدر المعلومات : ضع اسم ورابط " ان وجد" من المصدر الذي حصلت منه علي المعلومات

• Event Date and Time

تاريخ ووقت الحدث: توفير تاريخ والوقت المحلي الذي حدث فيه الانهيار الارضي

• Event Title

عنوان الحدث: اسم الانهيار كما ورد في مصدر الاخبار أو اكتب له وصفا فريد

• Event Description

وصف الحدث : اوصف لماذا حدث هذا الانهيار الارضي. من الذي تآثر ، ما نوع هذا الانهيار ، متي وأين حدث

• Location Description

وصف المكان : اوصف العنوان او موقع حدوث الانهيار الارضي

• Location Accuracy

دقة الموقع : نصف قطر الشك في موقع الانهيار الارضي. عبي سبيل المثال : نصف قطر 5 كم تعني ان الانهيار يمكن ان يحدث في اي مكان في محيط ال5كم من مكان لانهيار الذي قمت بوضعه علي الخريطة

• Landslide Category

تصنيف الانهيار: نوع الانهيار الذي حدث مثل الانزلاق الصخري، تدفق الحطام او الانزلاق الطيني يمكنك ايضا ان تحدد " انهيار ارضي" ان لم تتمكن من الحصول علي مزيد من المعلومات

• Landslide trigger

سبب الانهيار الارضي : سبب الانهيار مثل الزلازل والامطار وغيرهم. حدد "غير معروف" اذا كان السبب مجهول.

أين تذهب بياناتي؟

يتم جمع الاحدا

ث وتحميلها علي بوابة البيانات العالمية عارض الانهيارات الارضية. ويمكن للعلماء والجمهور تحميل البيانات من :

<https://landslides.nasa.gov/viewer>

وتستخدم البيانات لصنع نماذج تنبؤ اكثر دقة لاغراض البحث والمساعدة في تشكيل السياسة العامة نامل ان تصبح عالما مواظن ويمكنك المساعدة في الإبلاغ عن التقارير التي يمكن ان تنقذ الارواح والممتلكات اليوم . مزيد من المعلومات تجدها هنا :

<https://landslides.nasa.gov>

