

Landslide Reporter:

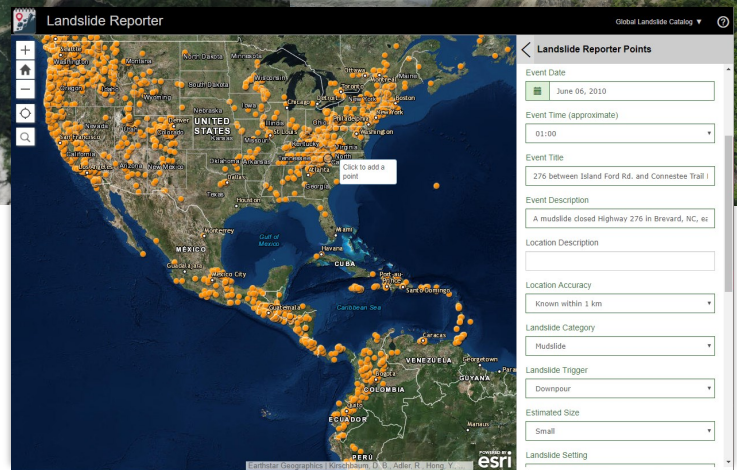
Tillsammans kan vi bygga en tydligare bild av jordskred

Jordskred har orsakat miljarder dollar i infrastrukturskador och tusentals dödsfall varje år över hela världen. Att veta var och när jordskred inträffar kan hjälpa samhällen världen över förbereda sig för dessa katastrofer, **men hittills har vi inte en global bild av exakt när jordskred förekommer eller var dom inträffar.** NASA håller på att bygga den största öppna globala jordskreds katalog för att lösa detta problem, och det enda sättet vi kan göra det här, är med hjälp av medborgareforskare som du!

Vad är Landslide Reporter?

Landslide Reporter är ett NASA-medborgarvetenskapligt projekt som uppmuntrar jordskredsexperten och amatörer till samla jordskred data på en webbapplikation. Uppgifterna går till **Cooperative Open Online Landslide Repository (COOLR)** som är en världsomspännande inventering av jordskredshändelser. NASA-forskare har samlat information för COOLR om när, var, varför, och hur jordskred har hänt sedan 2007. COOLR har nu över 13 000 jordskred händelser, men vi saknar jordskred händelser från ställen vårt team kan inte se eller hitta på Internet.

Vi behöver din hjälp för att använda Landslide Reporter för att lägga till jordskred data från många olika källor, inklusive lokala ögonvittnen, och rapporter på andra språk. Också, vi behöver fler människor att samla jordskred data så vi kan skapa en mer aktuell och detaljerad inventering som kommer att ge en tydligare bild av hur jordskred formar vår värld.



Hur man skickar till COOLR

Verktyg behövs

Inga speciella verktyg behövs. Du behöver internetåtkomst till din dator eller din telefon.

- 1. Landslide Occurs:** En jordskredshändelse (stenras, lerskred osv.) som inträffar och rapporteras i tidningsartikel, internet databas eller i ditt lokala område.
- 2. Submit to Landslide Reporter:** Med [Landslide Reporter](#) kan du lägga till händelsen i jordskredes inventering och beskriv dess inställning, effekter och detaljer. [Add a Landslide Event](#), tar dig genom denna process steg för steg. Andra guider på vår hemsida har ytterligare information. När man undersöker en jordskred, är det viktigt att vara på ett säkert ställe! Gör inte fältarbete eller titta på ett jordskred på nära håll, såvida du inte är en expert.
- 3. Approval:** Vårt arbetslag på NASA kontrollerar inkommande jordskredsrapporter för noggrannhet och detalj.
- 4. View Your Landslide:** När den har blivit godkänd visas din jordskred händelse offentligt på Landslide Viewer tillsammans med andra inventarielista.

Detaljer som vi samlar in (alla är valfria fält):

- **Landslide Location (Jordskreds Plats):** Placera jordskredet på kartan, eller ange ett namn, en geografisk plats eller koordinater i data fönstret.
- **Name and Link of Information Source (Namn och länk till information källa):** Ange namn och webbadress (om tillgängligt) av källa du fick informationen från.
- **Event Date and Time (Händelse datum och tid):** Ange datum och lokal tid som jordskredet inträffade.
- **Event Title (Händelsestitel):** Namn på jordskredet som anges i nyhetskällan, eller skriv en unik beskrivning för jordskredet.
- **Event Description (Eventbeskrivning):** Beskriv varför skredet hände, vilken påverkades, vilken typ av jordskred, när det hände, och var det hände.
- **Location Description (Platsbeskrivning):** Beskriv adressen eller platsen där jordskredet hände.
- **Location Accuracy (Platsnoggrannhet):** En radie av osäkerhet i jordskredsläget. Till exempel en radie av 5 km betyder att jordskredet kan ha skett någonstans inom 5 km från den jordskredsplats du har satt på kartan.
- **Landslide Category (Landskredskategori):** Typ av jordskred som uppstod, som stenskröt, skräpflöde eller lerskred. Du kan också välja "jordskred" om mer information inte är känd.
- **Landslide trigger (Jordskreds Orsak):** Orsaken till jordskredet, som jordbävning, regn och mycket mer. Välj "okänt" om orsaken inte är känd.
- **Estimated Size (Beräknad storlek):** Storleken på jordskredet. En liten jordskred påverkar en väg eller ett litet område. En Medium jordskred kan påverka flera vägar och byggnader. En stor jordskred kan

påverka en bred område, påverka infrastruktur, vägar och förskjuta tiotals hundratals människor. En mycket stor jordskred påverkar en hel region eller stad, eventuellt förflyttar tusentals människor.

- **Landslide Setting (Jordskreds Miljö):** Den miljö där jordskredet uppstod, som ovanför eller under en väg, på en naturlig sluttning (som ett berg), eller andra. Detta hjälper forskare att veta sekundära faktorer som kan ha orsakat jordskredet, som mänsklig aktivitet.
- **Number of Fatalities and Injuries (Antal dödsfall och skador):** Antalet personer som är döda eller skadade av jordskredshändelsen, inklusive personer som dog i dagarna efteråt.
- **Associated Storm Name (Associerat stormnamn):** Orkanens eller den tropiska stormens namn som orsakade jordskredet, om tillämpligt.
- **Link to Photo (Länk till foto):** Bildadressadressen till ett foto av jordskredet, antingen från en nyhetsartikel eller från en bildhemsida.
- **Event Comments (Eventkommentarer):** Några andra detaljer om hur du samlade jordskreds data och skrev din rapport.
- **Imported Event Source Catalog and Event Source ID (Importerad händelsekälla katalog och händelsekälla ID):** Använd endast om du skickar in jordskred från en annan databas, annars lämna tomt så vi kan fylla den med LRC (Landslide Reporter Catalog) för din inlämning.
- Klicka på den svarta knappen "**Report It**" när du är klar med ditt inlägg och vårt NASA arbetslag kommer att kontrollera det och godkänna det.

Var går mina data?

De godkända jordskredshändelserna samlas in i COOLR och laddas upp till den globala öppna dataportalen, **Landslide Viewer**. Forskare och allmänheten kan ladda ned data från <https://landslides.nasa.gov/viewer>. Uppgifterna används för att göra mer exakt vetenskaplig förutsägelse modeller som NASAs Landslide Hazard Assessment for Situational Awareness (LHASA) -modell, för vetenskaplig forskning eller för att hjälpa till att utforma allmän ordning.

Vi hoppas att du kommer att bli en jordskreds borgerforskarer och du kan hjälpa till att informera beslut som kan spara liv och egendom idag!

Mer information och guideböcker finns på: <https://landslides.nasa.gov>.

Börja samla jordskred på Landslide Reporter, <https://landslides.nasa.gov/reporter>.

